

VÄLIPAKENDIL PEAVAD OLEMA JÄRGMISED ANDMED

KARP

1. VETERINAARRAVIMI NIMETUS

Selehold 15 mg täpilahus kassidele ja koertele kehamassiga $\leq 2,5$ kg
Selamektiin

2. TOIMEAINE(TE) JA ABIAINETE SISALDUS

Üks 0,25 ml pipett sisaldab:

Toimeaine:

Selamektiin 15 mg

3. RAVIMVORM

Täpilahus

4. PAKENDI SUURUS(ED)

1 x 0,25 ml
3 x 0,25 ml
6 x 0,25 ml
15 x 0,25 ml

5. LOOMALIIGID

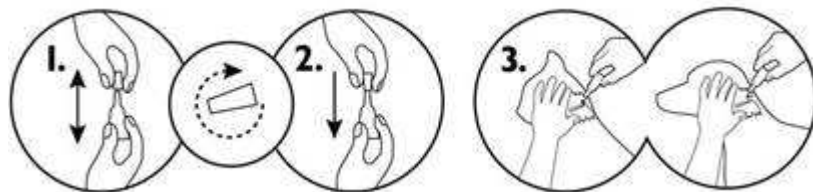
Kass ja koer ($\leq 2,5$ kg).

6. NÄIDUSTUS(ED)

7. MANUSTAMISVIIS JA -TEE(D)

Täppmanustamine.

Enne ravimi kasutamist lugege pakendi infolehte.



8. KEELUAEG

9. ERIHOIATUS(ED), KUI VAJALIK

Enne ravimi kasutamist lugege pakendi infolehte.

10. KÕLBLIKKUSAEG

EXP

11. SÄILITAMISE ERITINGIMUSED

Hoida originaalpakendis, valguse ja niiskuse eest kaitstult.

**12. ERINÕUDED ETTEVAATUSABINÕUDE OSAS KASUTAMATA JÄÄNUD
PREPARAADI VÕI JÄÄTMETE HÄVITAMISEL, KUI NEED ON KEHTESTATUD**

Hävitamine: vt pakendi infolehte.

**13. MÄRGE „AINULT VETERINAARSEKS KASUTAMISEKS” NING TINGIMUSED
VÕI PIIRANGUD TARNIMISE JA KASUTAMISE OSAS, KUI NEED ON
KOHALDATAVAD**

Ainult veterinaarseks kasutamiseks. Retseptiravim.

14. MÄRGE ”HOIDA LASTE EEST VARJATUD JA KÄTTESAAMATUS KOHAS”

Hoida laste eest varjatud ja kättesaamatus kohas.

15. MÜÜGILOA HOIDJA NIMI JA AADRESS

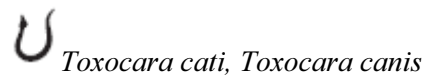
KRKA, d.d., Novo mesto, Šmarješka cesta 6, 8501 Novo mesto, Slovenia

16. MÜÜGILOA NUMBER (NUMBRID)

Müügiloa nr: 2121

17. TOOTJAPOOLNE PARTII NUMBER

Lot



**MINIMAALSED ANDMED, MIS PEAVAD OLEMA VÄIKESEL VAHETUL
SISEPAKENDIL**

KOTI ETIKETT

1. VETERINAARRAVIMI NIMETUS

Selehold 15 mg täpilahus kassidele ja koertele kehamassiga $\leq 2,5$ kg



Selamektiin

2. TOIMEAINE(TE) KOGUS

15 mg

3. PAKENDI SISU KAALU, MAHU VÕI ANNUSTE JÄRGI

0,25 ml

4. MANUSTAMISVIIS(ID)

Täppmanustamine.



5. KEELUAEG

6. PARTII NUMBER

Lot

7. KÕLBLIKKUSAEG

EXP

8. MÄRGE „AINULT VETERINAARSEKS KASUTAMISEKS“

Ainult veterinaarseks kasutamiseks.

**MINIMAALSED ANDMED, MIS PEAVAD OLEMA VÄIKESEL VAHETUL
SISEPAKENDIL**

PIPETT

1. VETERINAARRAVIMI NIMETUS

Selehold 15 mg
Selamectin

2. TOIMEAINE(TE) KOGUS

3. PAKENDI SISU KAALU, MAHU VÕI ANNUSTE JÄRGI

0,25 ml

4. MANUSTAMISVIIS(ID)

5. KEELUAEG

6. PARTII NUMBER

Lot

7. KÕLBLIKKUSAEG

8. MÄRGE „AINULT VETERINAARSEKS KASUTAMISEKS“