

## VÄLIPAKENDIL PEAVAD OLEMA JÄRGMISED ANDMED

**KARP**

### 1. VETERINAARRAVIMI NIMETUS

Selehold 30 mg täpilahus koertele kehamassiga 2,6...5,0 kg  
Selamektiin

### 2. TOIMEAINE(TE) JA ABIAINETE SISALDUS

Üks 0,25 ml pipett sisaldab:

**Toimeaine:**

Selamektiin 30 mg

### 3. RAVIMVORM

Täpilahus

### 4. PAKENDI SUURUS(ED)

1 x 0,25 ml  
3 x 0,25 ml  
6 x 0,25 ml  
15 x 0,25 ml

### 5. LOOMALIIGID

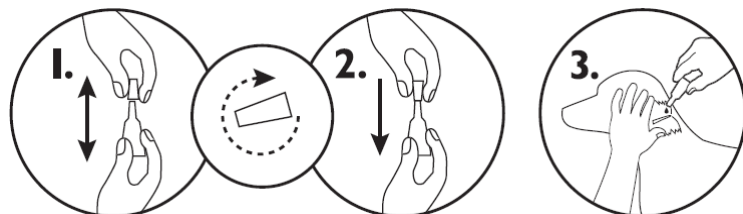
Koer (2,6...5,0 kg).

### 6. NÄIDUSTUS(ED)

### 7. MANUSTAMISVIIS JA -TEE(D)

Täppmanustamine.

Enne ravimi kasutamist lugege pakendi infolehte.



### 8. KEELUAEG

### 9. ERIHOIATUS(ED), KUI VAJALIK

Enne ravimi kasutamist lugege pakendi infolehte.

**10. KÕLBLIKKUSAEG**

EXP

**11. SÄILITAMISE ERITINGIMUSED**

Hoida originaalpakendis, valguse ja niiskuse eest kaitstult.

**12. ERINÕUDED ETTEVAATUSABINÕUDE OSAS KASUTAMATA JÄÄNUD  
PREPARAADI VÕI JÄÄTMETE HÄVITAMISEL, KUI NEED ON KEHTESTATUD**

Hävitamine: vt pakendi infolehte.

**13. MÄRGE „AINULT VETERINAARSEKS KASUTAMISEKS” NING TINGIMUSED  
VÕI PIIRANGUD TARNIMISE JA KASUTAMISE OSAS, KUI NEED ON  
KOHALDATAVAD**

Ainult veterinaarseks kasutamiseks. Retseptiravim.

**14. MÄRGE ”HOIDA LASTE EEST VARJATUD JA KÄTTESAAMATUS KOHAS”**

Hoida laste eest varjatud ja kättesaamatus kohas.

**15. MÜÜGILOA HOIDJA NIMI JA AADRESS**

KRKA, d.d., Novo mesto, Šmarješka cesta 6, 8501 Novo mesto, Slovenia

**16. MÜÜGILOA NUMBER (NUMBRID)**

Müügiloa nr: 2122

**17. TOOTJAPOOLNE PARTII NUMBER**

Lot



**MINIMAALSED ANDMED, MIS PEAVAD OLEMA VÄIKESEL VAHETUL  
SISEPAKENDIL**

**KOTI ETIKETT**

**1. VETERINAARRAVIMI NIMETUS**

Selehold 30 mg täpilahus koertele kehamassiga 2,6...5,0 kg



Selamektiin

**2. TOIMEAINE(TE) KOGUS**

30 mg

**3. PAKENDI SISU KAALU, MAHU VÕI ANNUSTE JÄRGI**

0,25 ml

**4. MANUSTAMISVIIS(ID)**

Täppmanustamine.



**5. KEELUAEG**

**6. PARTII NUMBER**

Lot

**7. KÕLBLIKKUSAEG**

EXP

**8. MÄRGE „AINULT VETERINAARSEKS KASUTAMISEKS“**

Ainult veterinaarseks kasutamiseks.

**MINIMAALSED ANDMED, MIS PEAVAD OLEMA VÄIKESEL VAHETUL  
SISEPAKENDIL**

**PIPETT**

**1. VETERINAARRAVIMI NIMETUS**

Selehold 30 mg  
*Selamectin*



**2. TOIMEAINE(TE) KOGUS**

**3. PAKENDI SISU KAALU, MAHU VÕI ANNUSTE JÄRGI**

0,25 ml

**4. MANUSTAMISVIIS(ID)**

**5. KEELUAEG**

**6. PARTII NUMBER**

Lot

**7. KÕLBLIKKUSAEG**

**8. MÄRGE „AINULT VETERINAARSEKS KASUTAMISEKS“**

**9. MÜÜGILOA HOIDJA NIMI**

KRKA