

VÄLIPAKENDIL PEAVAD OLEMA JÄRGMISED ANDMED

KARP

1. VETERINAARRAVIMI NIMETUS

Selehold 240 mg täpilahus koertele kehamassiga 20,1...40,0 kg
Selamektiin

2. TOIMEAINE(TE) JA ABIAINETE SISALDUS

Üks 2 ml pipett sisaldab:

Toimeaine:

Selamektiin 240 mg

3. RAVIMVORM

Täpilahus

4. PAKENDI SUURUS(ED)

1 x 2 ml

3 x 2 ml

6 x 2 ml

15 x 2 ml

5. LOOMALIIGID

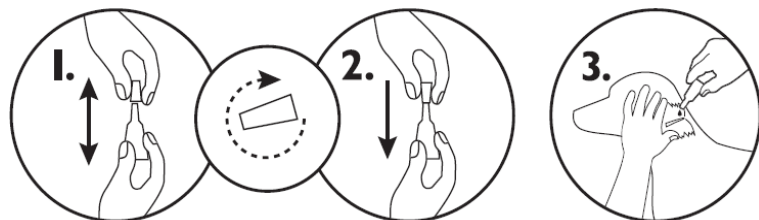
Koer (20,1...40,0 kg).

6. NÄIDUSTUS(ED)

7. MANUSTAMISVIIS JA -TEE(D)

Täppmanustamine.

Enne ravimi kasutamist lugege pakendi infolehte.



8. KEELUAEG

9. ERIHOIATUS(ED), KUI VAJALIK

Enne ravimi kasutamist lugege pakendi infolehte.

10. KÕLBLIKKUSAEG

EXP

11. SÄILITAMISE ERITINGIMUSED

Hoida originaalpakendis, valguse ja niiskuse eest kaitstult.

**12. ERINÕUDED ETTEVAATUSABINÕUDE OSAS KASUTAMATA JÄÄNUD
PREPARAADI VÕI JÄÄTMETE HÄVITAMISEL, KUI NEED ON KEHTESTATUD**

Hävitamine: vt pakendi infolehte.

**13. MÄRGE „AINULT VETERINAARSEKS KASUTAMISEKS” NING TINGIMUSED
VÕI PIIRANGUD TARNIMISE JA KASUTAMISE OSAS, KUI NEED ON
KOHALDATAVAD**

Ainult veterinaarseks kasutamiseks. Retseptiravim.

14. MÄRGE ”HOIDA LASTE EEST VARJATUD JA KÄTTESAAMATUS KOHAS”

Hoida laste eest varjatud ja kättesaamatus kohas.

15. MÜÜGILOA HOIDJA NIMI JA AADRESS

KRKA, d.d., Novo mesto, Šmarješka cesta 6, 8501 Novo mesto, Slovenia

16. MÜÜGILOA NUMBER (NUMBRID)

Müügiloa nr: 2127

17. TOOTJAPOOLNE PARTII NUMBER

Lot



Ctenocephalides spp



Dirofilaria immitis



Otodectes cynotis



Trichodectes canis



Sarcoptes scabiei



Toxocara canis

**MINIMAALSED ANDMED, MIS PEAVAD OLEMA VÄIKESEL VAHETUL
SISEPAKENDIL**

KOTI ETIKETT

1. VETERINAARRAVIMI NIMETUS

Selehold 240 mg täpilahus koertele kehamassiga 20,1...40,0 kg



Selamektiin

2. TOIMEAINE(TE) KOGUS

240 mg

3. PAKENDI SISU KAALU, MAHU VÕI ANNUSTE JÄRGI

2 ml

4. MANUSTAMISVIIS(ID)

Täppmanustamine.



5. KEELUAEG

6. PARTII NUMBER

Lot

7. KÕLBLIKKUSAEG

EXP

8. MÄRGE „AINULT VETERINAARSEKS KASUTAMISEKS“

Ainult veterinaarseks kasutamiseks.

**MINIMAALSED ANDMED, MIS PEAVAD OLEMA VÄIKESEL VAHETUL
SISEPAKENDIL**

PIPETT

1. VETERINAARRAVIMI NIMETUS

Selehold 240 mg
Selamectin



2. TOIMEAINE(TE) KOGUS

3. PAKENDI SISU KAALU, MAHU VÕI ANNUSTE JÄRGI

2 ml

4. MANUSTAMISVIIS(ID)

5. KEELUAEG

6. PARTII NUMBER

Lot

7. KÕLBLIKKUSAEG

8. MÄRGE „AINULT VETERINAARSEKS KASUTAMISEKS“

9. MÜÜGILOA HOIDJA NIMI

KRKA